



Prof. Dr. Alexander Cisik

Psychische Belastung bei Führungskräften Symptome, Ursachen, Lösungen

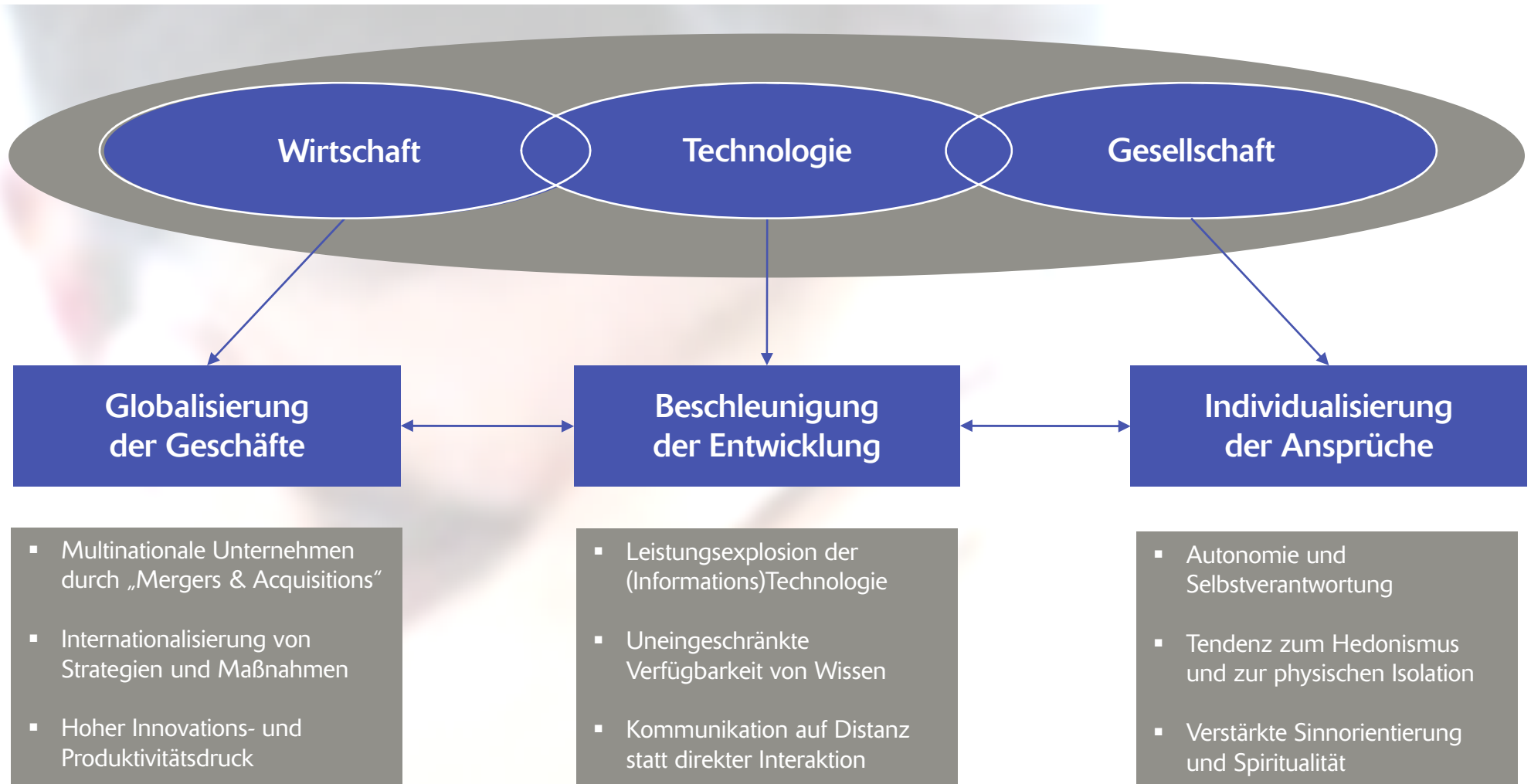
Vortrag auf der Tagung *Betriebliches Gesundheitsmanagement* des HRM-Forums
am 25. Oktober 2012 im Quadriga Forum in Berlin



Symptome



Unsere Arbeitswelt wird komplexer.



Damit steigt die psychische Belastung von Führungskräften.

- 48 % der Manager zeigen eine "mittlere Erschöpfung".
- 25 % aller deutschen Führungskräfte sind Risikokandidaten für Burnout.
- 24 % der Führungskräfte weisen eine starke "vitale Erschöpfung" auf.

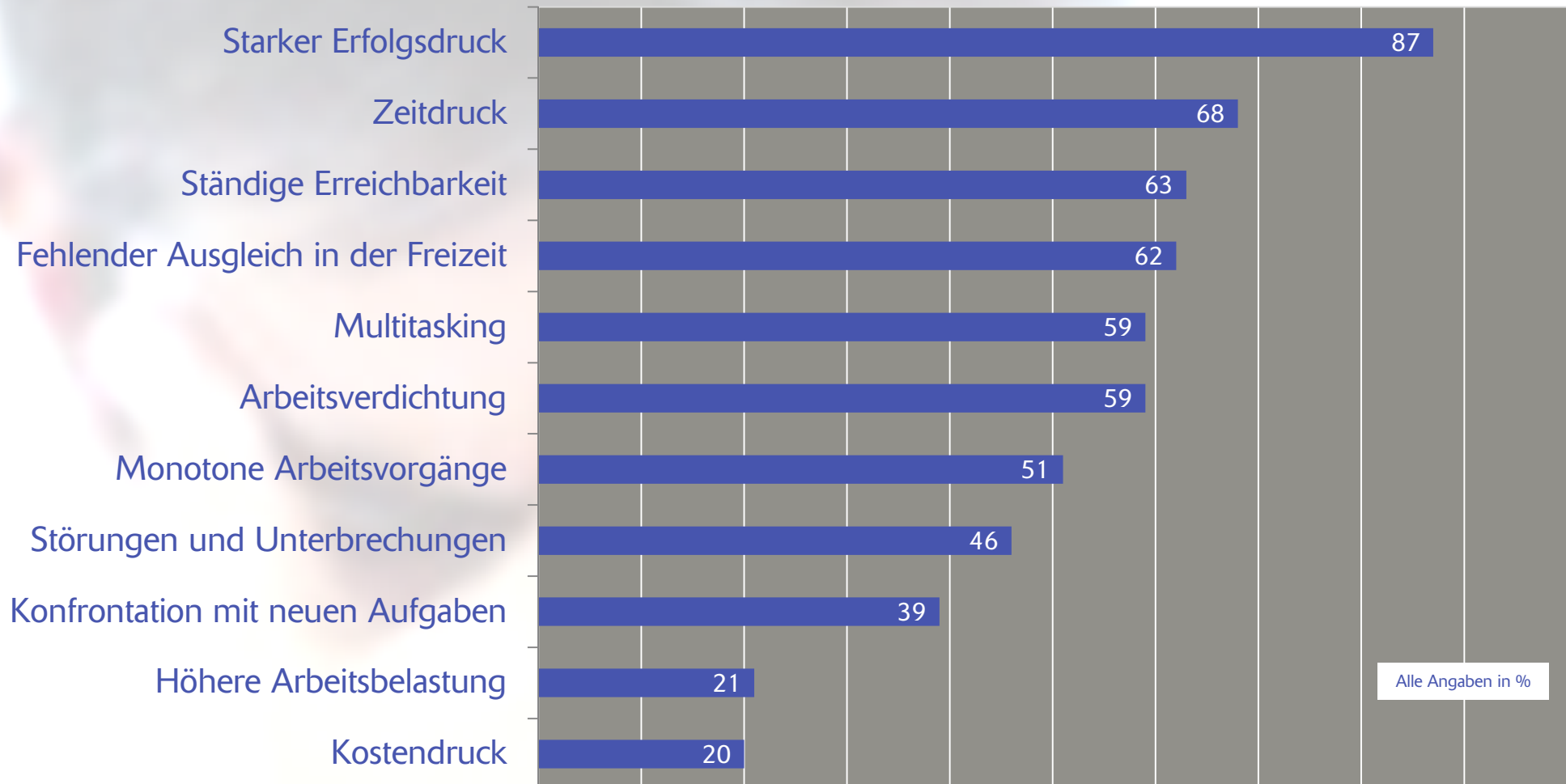


Quelle:

Institut für Angewandte Innovationsforschung e.V. (2011). Ruhr-Universität Bochum

Die Belastungsfaktoren sind bekannt...

Quellen:
 DGFP e.V. (2011): Psychische Beanspruchung von Mitarbeitern und Führungskräften. Praxispapier 02/2011
 Haufe Akademie (2009): Führungskräftestudie 2009 - Work-Life-Balance und Führungsverhalten
 Bundesinstitut für Berufsbildung (BIBB) (2006): BIBB-BAuA-Erwerbstätigenbefragung



...die Leidtragenden ebenso.

- Zielvorgaben des Top-Managements vs. Interessen der Mitarbeiter
- Rollenkonflikt zwischen „Leader“ und „Follower“.
- Strategisches Planen und Entscheiden vs. operatives Tagesgeschäft.

Top Management (23%)

Mittlere Führungsebene (60%)

Untere Führungsebene (55%)

Quelle:

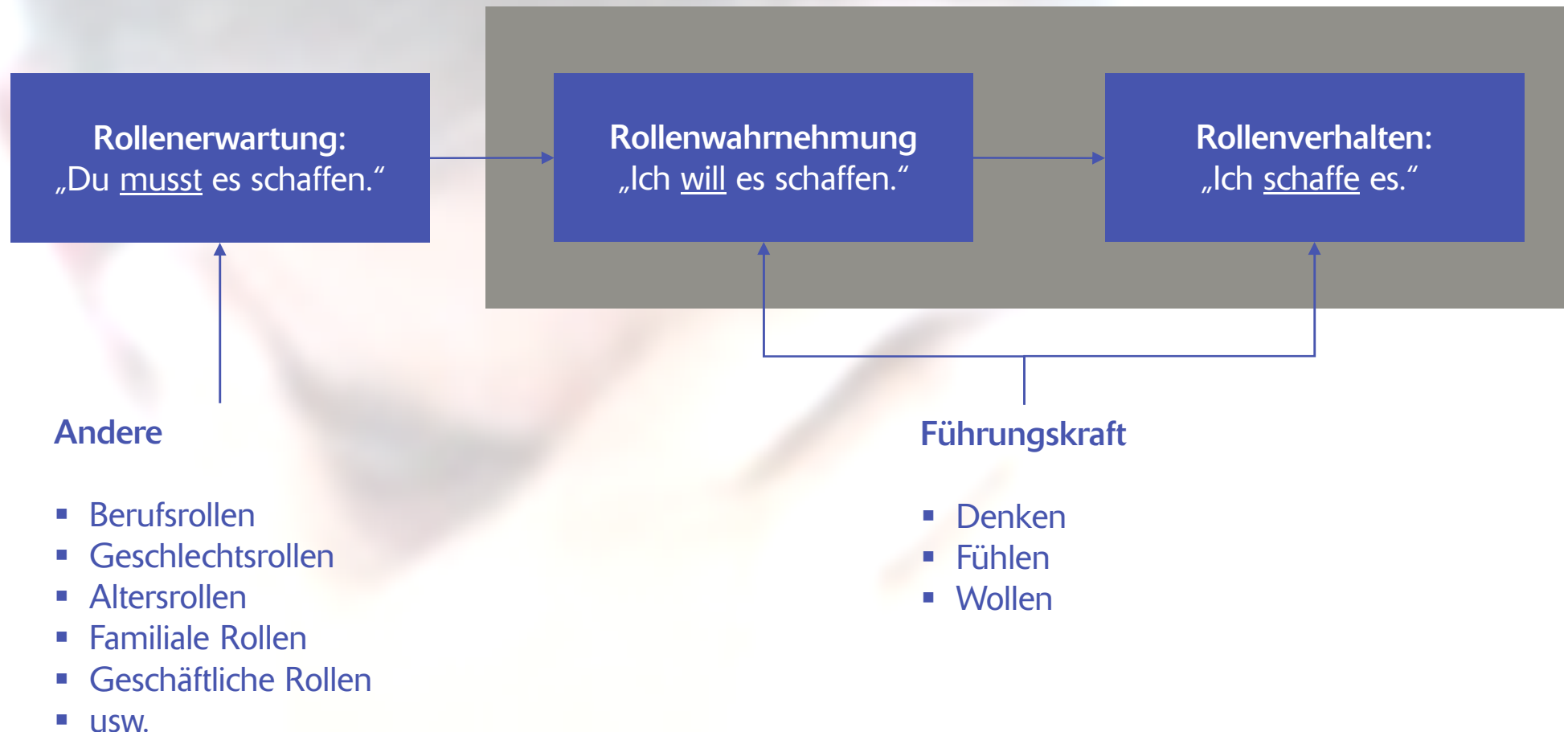
DGFP e.V. (2011): Psychische Beanspruchung von Mitarbeitern und Führungskräften. Praxispapier 02/2011



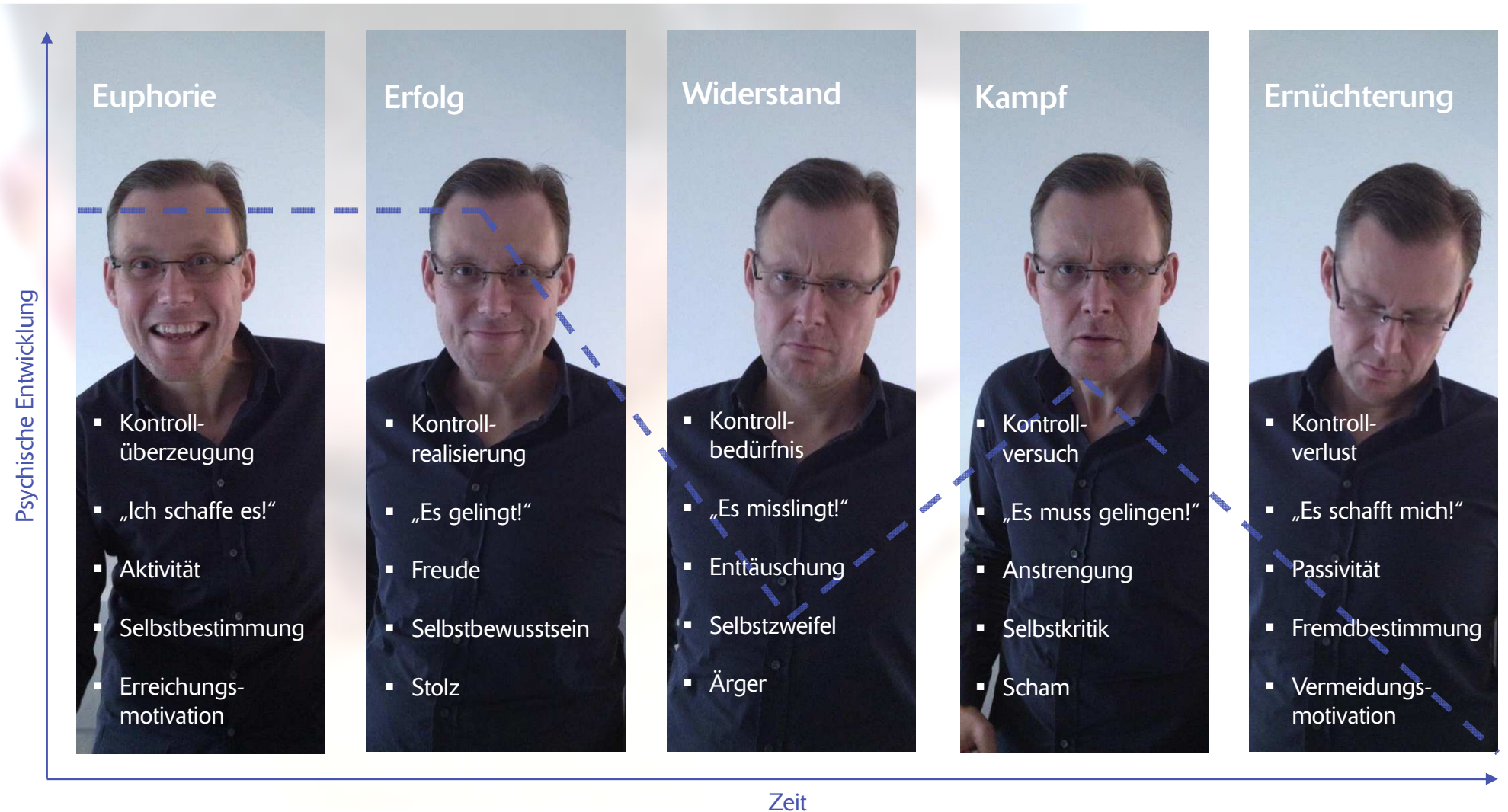
Ursachen



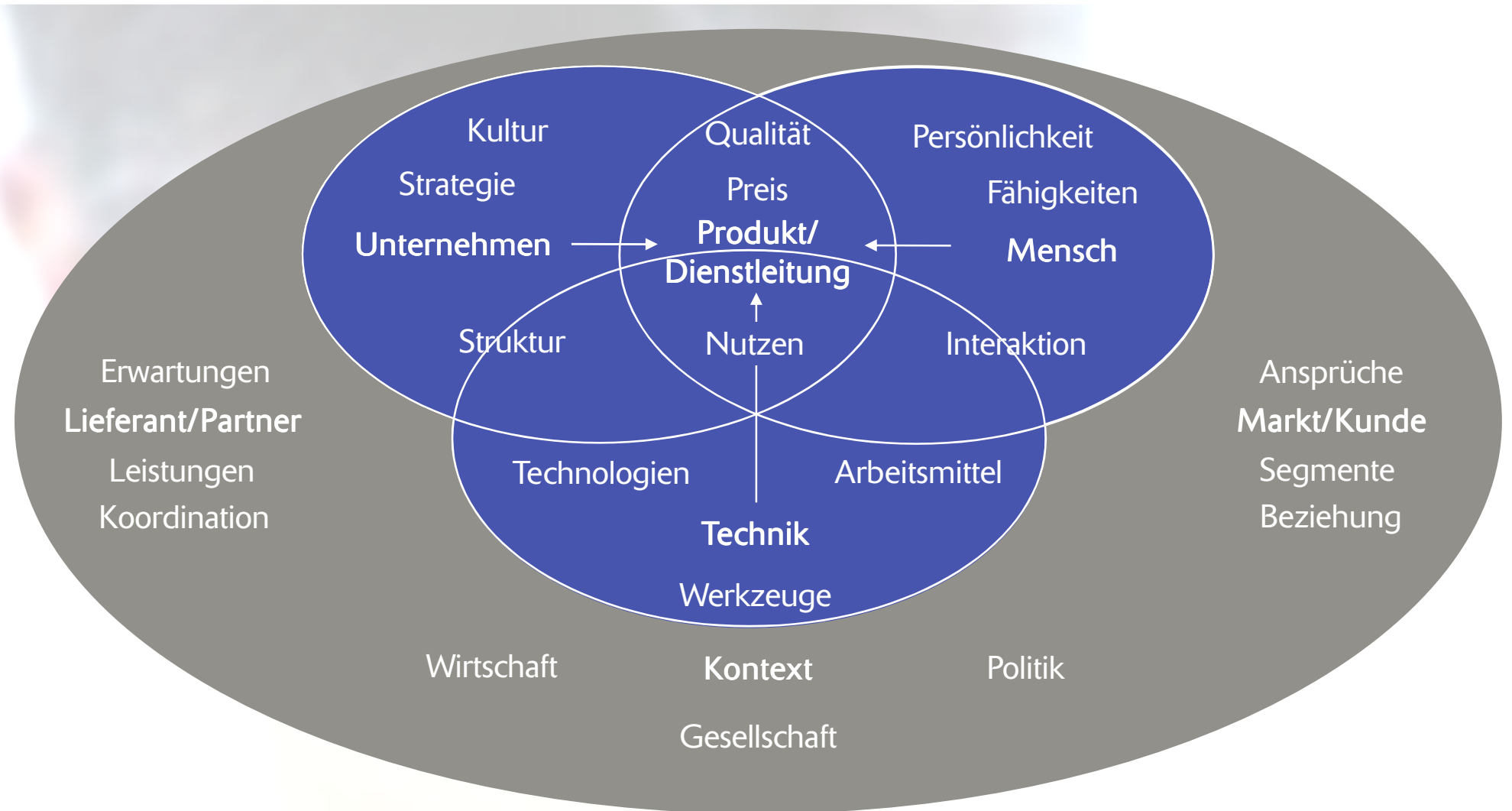
Führungskräfte haben anspruchsvolle Rollen...



...und brennen schleichend aus.



Organisationen sind komplizierte sozio-technische Systeme...

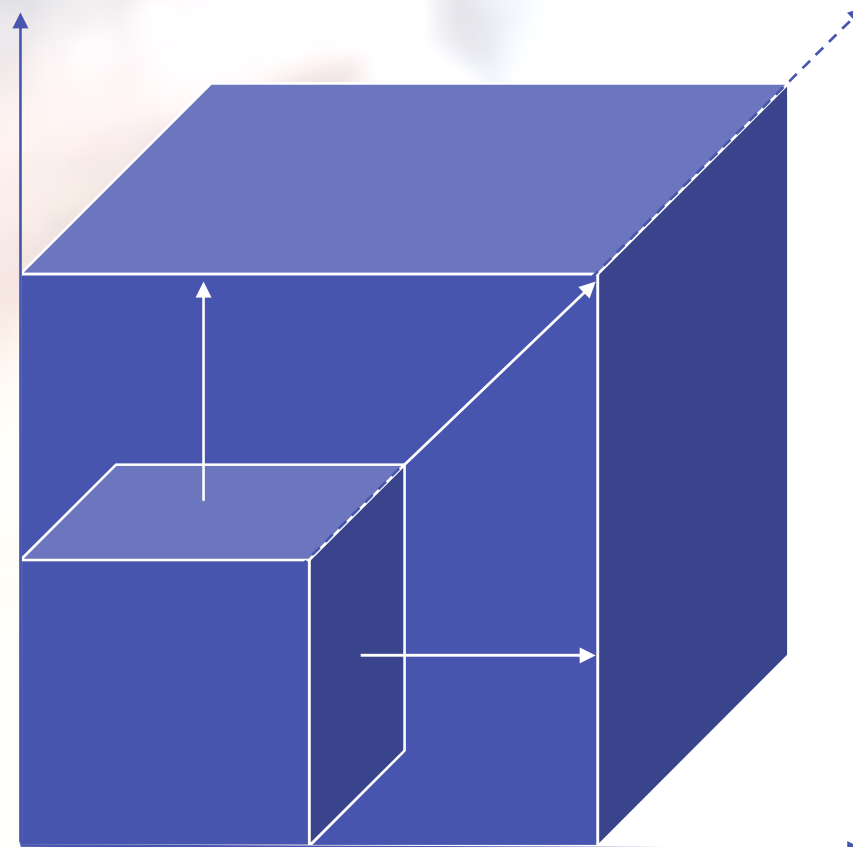


...mit verbreiteten Defiziten in der Führung.

- Organisationen setzen Menschen oft in Positionen ein, innerhalb derer sie keine persönlichkeits- und kompetenz-adäquaten Handlungsspielräume haben.
- Dies betrifft insbesondere „Führungskräfte“, deren Beförderung häufig primär aufgrund ihrer fachlichen Expertise erfolgt.
- Damit verlieren Organisationen gute Fachkräfte und „gewinnen“ schlechte Führungskräfte.
- Diese wiederum fühlen sich in ihrer Aufgabe überfordert.

Entscheidungs-
spielraum

Interaktions-
spielraum

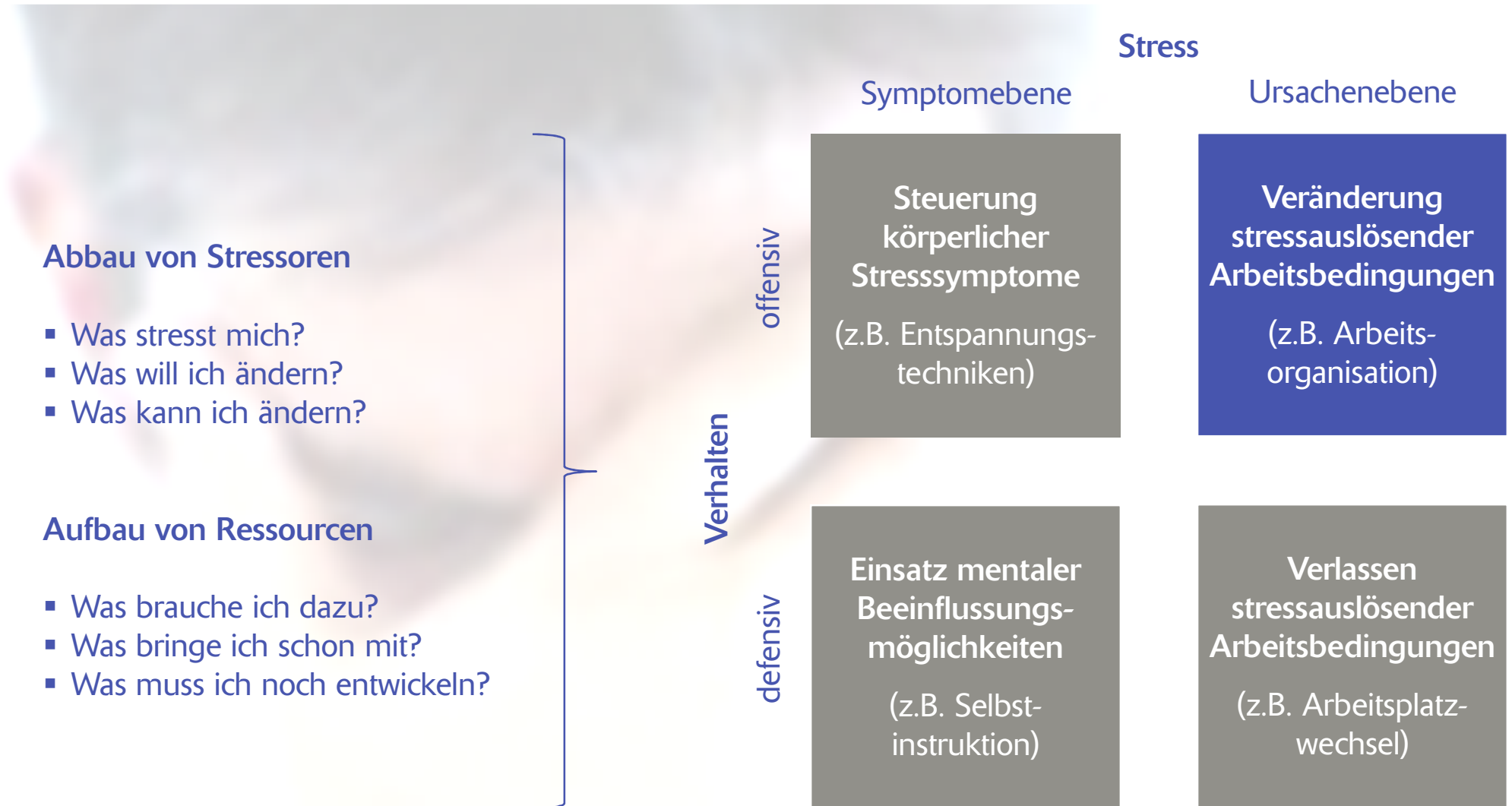


Tätigkeits-
spielraum

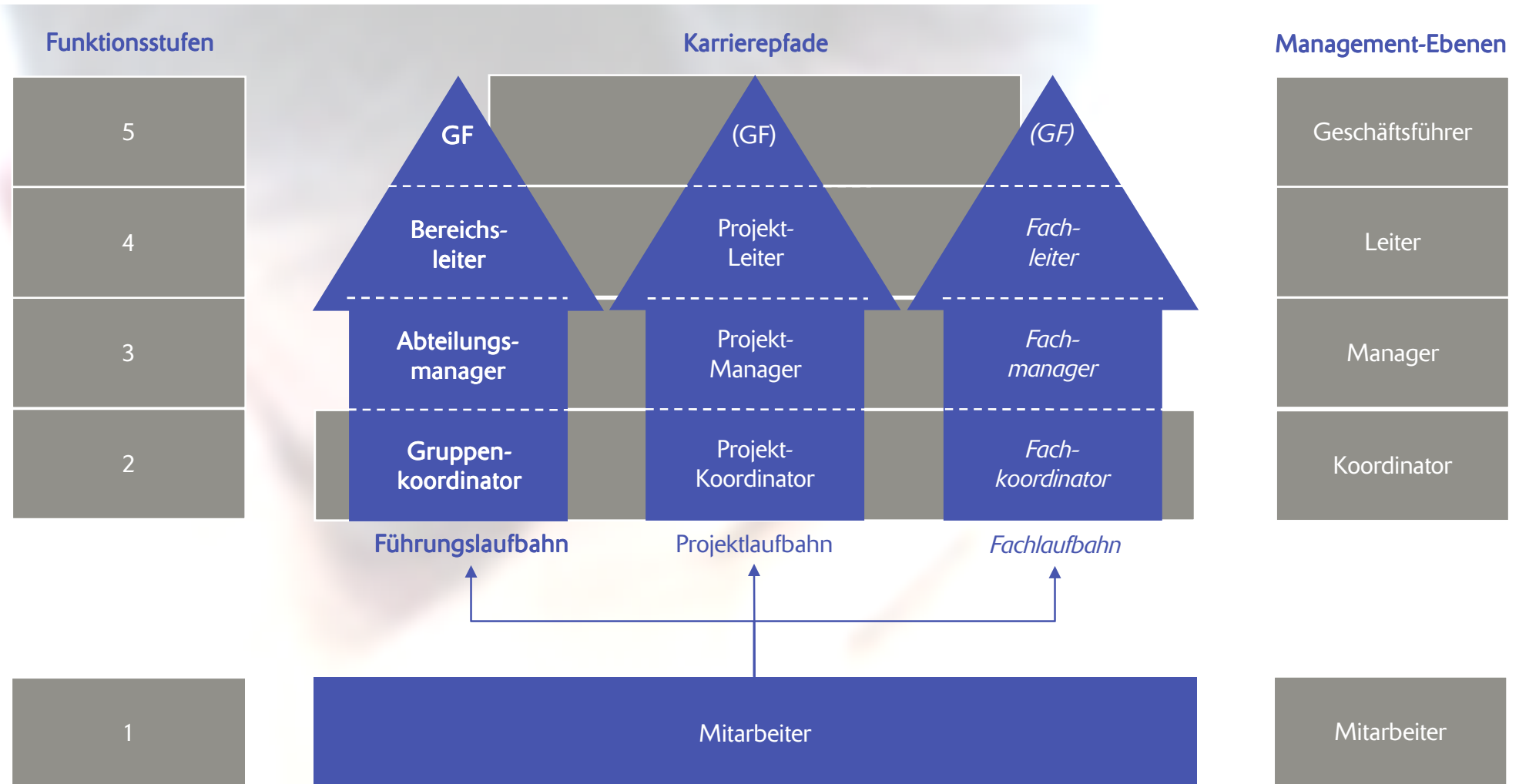


Lösungen

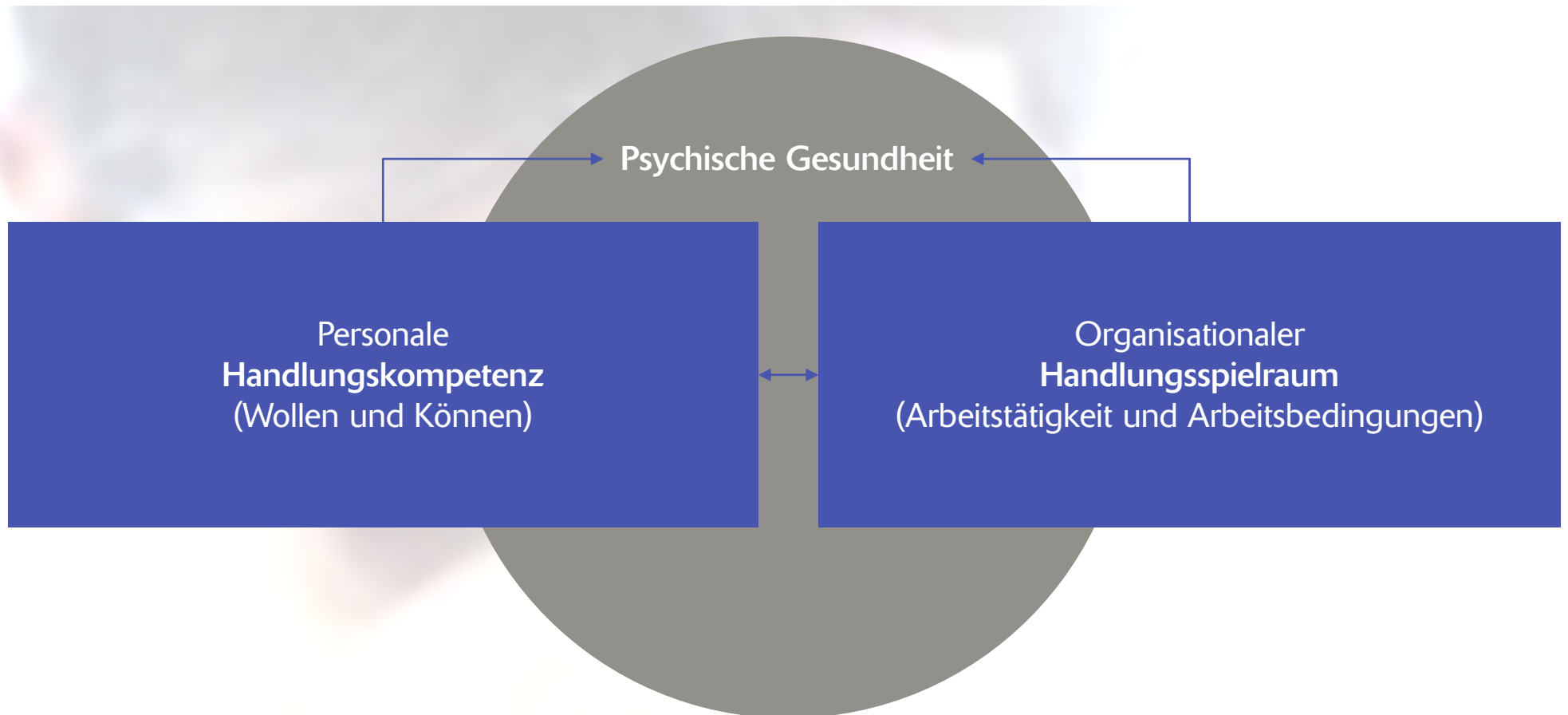
Führungskräfte müssen Handlungskompetenz aufbauen.



Organisationen müssen Handlungsspielraum geben.



Handlungskompetenz und Handlungsspielraum determinieren psychische Gesundheit.



Impressum



Alexander Cisik | Dipl.-Psychologe | Dr. phil. | Professor für Wirtschafts-, Organisations- und Arbeitspsychologie an der Hochschule Niederrhein, Mönchengladbach | Wissenschaftlicher Leiter der cisikconsulting Agentur für Personal- und Organisationsberatung GmbH

Vita | Studium der Psychologie an der Universität zu Köln mit dem Themenschwerpunkt *Wirtschafts- und Sozialpsychologie* | Promotion zum Dr. phil. mit einer Arbeit zum Thema *Ganzheitliches Personalmanagement* | Partner bei der GeWA, Gesellschaft für Wirtschaftspsychologische Analysen und Beratung, mbH in Köln | Leiter der Abteilung *Personalentwicklung* der 3M Deutschland GmbH in Neuss | Director Corporate Human Resources bei der SIG Combibloc-Gruppe in Linnich | Gründung der cisikconsulting Agentur für Personal- und Organisationsberatung GmbH in Düsseldorf

Beratungsschwerpunkte | Wirtschaftspsychologische Analysen | Strategisches Management | Psychologische Eignungs- und Potenzialdiagnostik | Managemententwicklung | Organisationsentwicklung

Kontakt | cisikconsulting Agentur für Personal- und Organisationsberatung GmbH |
Zentrale: Schadowplatz 11 D-40212 Düsseldorf |
Beratungszentrum Potsdam: Berliner Straße 50 D-14467 Potsdam |
Telefon+49-(0)211-5 57 95 00 | Telefax +49-(0)211-5 57 95 01 |
eMail info@cisikconsulting.com | Internet www.cisikconsulting.com